



KTC 001_ AMPUTATIE ONDERBENEN



KTC 003_ AMPUTATIE RE ONDERBEEEN



KTC 002_ AMPUTATIE LI ONDERBEEEN



KTC 004_ OOGVERWONDING RE

	CLS	AMV	AMA
A	Geen bijgeluiden	Geen bijgeluiden	Geen bijgeluiden
B	Snel en diep	Snel en diep	Snel en diep
C	Radialis pols	Radialis pols	Radialis pols
	>100 week	> 100 week	> 100 week
	Huid klam / bleek	Huid klam / bleek	Huid klam / bleek
D AVPU	V	P	U
EMV			E=2 M=4 V=2
E			
F RR	Radialis pols	90 / 50	85 / 50
	P	110 p/min	120 p/min
SPO₂		96%	94%
AH	22 p/min	22 p/min	26 p/min
		4 x VAG	4 x VAG
TEMP		36,8° C	36,5° C
G			
H			
I			KTC 003

	CLS	AMV	AMA
A	Geen bijgeluiden	Geen bijgeluiden	Geen bijgeluiden
B	Snel en diep	Snel en diep	Snel en diep
C	Radialis pols	Radialis pols	Radialis pols
	>100 week	> 100 week	> 100 week
	Huid klam / bleek	Huid klam / bleek	Huid klam / bleek
D AVPU	V	P	U
EMV			E=2 M=5 V=1
E			
F RR	femoralis	85 / 50	80 / 45
	P	120 p/min	120 p/min
SPO₂		96%	94%
AH	22 p/min	22 p/min	26 p/min
		4 x VAG	4 x VAG
TEMP		36,8° C	36,5° C
G			
H			
I			KTC 001

	CLS	AMV	AMA
A	Geen bijgeluiden	Geen bijgeluiden	Geen bijgeluiden
B	Snel en diep	Snel en diep	Snel en diep
C	Radialis pols	Radialis pols	Radialis pols
	<100 goed voelbaar	<100 goed voelbaar	<100 goed voelbaar
D AVPU	V	P	U
EMV			E=2 M=5 V=4
E			
F RR	Radialis pols	140 / 100	150 / 120
	P	96 p/min	100 p/min
SPO₂		96%	96 %
AH	18 p/min	16 p/min	18 p/min
		4 x VAG	4 x VAG
TEMP		36,8° C	36,5° C
G			
H			
I			KTC 004

	CLS	AMV	AMA
A	Geen bijgeluiden	Geen bijgeluiden	Geen bijgeluiden
B	Snel en diep	Snel en diep	Snel en diep
C	Radialis pols	Radialis pols	Radialis pols
	>100 week	> 100 week	> 100 week
	Huid klam / bleek	Huid klam / bleek	Huid klam / bleek
D AVPU	V	P	U
EMV			E=2 M=5 V=2
E			
F RR	Radialis pols	90 / 50	85 / 50
	P	110 p/min	120 p/min
SPO₂		96%	94%
AH	22 p/min	22 p/min	26 p/min
		4 x VAG	4 x VAG
TEMP		36,8° C	36,5° C
G			
H			
I			KTC 002



KTC 005_VERWONDING AANGEZICHT



KTC 007_VERWONDING RE BOVENBEEN



KTC 006_VERWONDING LI BOVENBEEN



KTC 008_VERWONDING RE BOVENBEEN

	CLS	AMV	AMA
A	Geen bijgeluiden	Geen bijgeluiden	Geen bijgeluiden
B	Snel en diep	Snel en diep	Snel en diep
C	Radialis pols	Radialis pols	Radialis pols
	>100 week	> 100 week	> 100 week
	Huid klam / bleek	Huid klam / bleek	Huid klam / bleek
D AVPU	A	A	A
EMV			
E			
F RR	femoralis	90 / 50	80 / 50
P	110 p/min	120 p/min	130 p/min
SPO₂		96%	94%
AH	18 p/min	16 p/min	18 p/min
		4 x VAG	4 x VAG
TEMP		36,8° C	36,5° C
G			
H			
I			KTC 007

	CLS	AMV	AMA
A	Geen bijgeluiden	Geen bijgeluiden	Geen bijgeluiden
B	Snel en diep	Snel en diep	Snel en diep
C	Radialis pols	Radialis pols	Radialis pols
	<100 goed voelbaar	<100 goed voelbaar	<100 goed voelbaar
D AVPU	U	U	U
EMV		E=1 M=3 V=1	E=1 M=3 V=1
E			
F RR	Radialis pols	120 / 70	120 / 75
P	100 p/min	90 P/min	95 p/min
SPO₂		96%	98%
AH	22 p/min	22 p/min	18 p/min
		4 x VAG	4 x VAG
TEMP		36,8° C	36,5° C
G			
H			
I			KTC 005

	CLS	AMV	AMA
A	Geen bijgeluiden	Geen bijgeluiden	Geen bijgeluiden
B	Snel en diep	Snel en diep	Snel en diep
C	Radialis pols	Radialis pols	Radialis pols
	>100 week	> 100 week	> 100 week
	Huid klam / bleek	Huid klam / bleek	Huid klam / bleek
D AVPU	P	P	P
EMV			
E			
F RR	Radialis pols	90 / 50	85 / 50
P	110 p/min	120 p/min	130 p/min
SPO₂		96%	94%
AH	22 p/min	22 p/min	24 p/min
		4 x VAG	4 x VAG
TEMP		36,8° C	36,5° C
G			
H			
I			KTC 008

	CLS	AMV	AMA
A	Geen bijgeluiden	Geen bijgeluiden	Geen bijgeluiden
B	Snel en diep	Snel en diep	Snel en diep
C	Radialis pols	Radialis pols	Radialis pols
	<100 goed voelbaar	<100 goed voelbaar	<100 goed voelbaar
D AVPU	A	A	A
EMV			
E			
F RR	Radialis pols	110 / 90	110 / 80
P	100 p/min	90 p/min	100 p/min
SPO₂		96%	96%
AH	20 p/min	18 p/min	20 p/min
		4 x VAG	4 x VAG
TEMP		36,8° C	36,5° C
G			
H			
I			KTC 006



KTC 009_ VERWONDING RE BOVENBEEN



KTC 011_ ELECTROCUTIE HOOFD/HALS



KTC 010_ SNIJWOND SCHEDEL



KTC 012_ SCHEDELVERWONDING RE

	CLS	AMV	AMA
A	Hees	Hees	inspiratoire stridor
B	Snel en diep	Snel en diep	Snel en diep
C	Radialis pols	Radialis pols	Radialis pols
	<100 goed voelbaar	<100 goed voelbaar	< 100 goed voelbaar cyanotisch
D AVPU EMV	A	A	A
E			
F RR P	Radialis pols	130 / 95	125 / 95
	110 p/min	100 p/min	110 p/min
SPO₂		96%	94%
AH	18 p/min	18 p/min	20 p/min
		4 x VAG	4 x VAG
TEMP		36,8° C	36,5° C
G			
H			
I			KTC 011

	CLS	AMV	AMA
A	Geen bijgeluiden	Geen bijgeluiden	Geen bijgeluiden
B	Snel en diep	Snel en diep	Snel en diep
C	Radialis pols	Radialis pols	Radialis pols
	>100 week	> 100 week	> 100 week
	Huid klam / bleek	Huid klam / bleek	Huid klam / bleek
D AVPU EMV	V	P	P
E			
F RR P	Radialis pols	90 / 50	85 / 50
	110 p/min	120 p/min	130 p/min
SPO₂		96%	94%
AH	22 p/min	20 p/min	26 p/min
		4 x VAG	4 x VAG
TEMP		36,8° C	36,5° C
G			
H			
I			KTC 009

	CLS	AMV	AMA
A	Geen bijgeluiden	Geen bijgeluiden	Geen bijgeluiden
B	Apneu	Apneu	Apneu
C	Carotis	Carotis	Carotis
	niet voelbaar	niet voelbaar	niet voelbaar
D AVPU EMV	U	U	U
		E=1 M=1 V=1	E=1 M=1 V=1
E			
F RR P		niet meetbaar	niet meetbaar
	0 p/min	0 p/min	0 p/min
SPO₂		niet meetbaar	niet meetbaar
AH	0 p/min	0 p/min	0 p/min
TEMP		36,8° C	36,5° C
G			
H			
I			KTC 012

	CLS	AMV	AMA
A	Geen bijgeluiden	Geen bijgeluiden	Geen bijgeluiden
B	Snel en diep	Snel en diep	Snel en diep
C	Radialis pols	Radialis pols	Radialis pols
	<100 goed voelbaar	<100 goed voelbaar	<100 goed voelbaar
D AVPU EMV	A	A	A
E			
F RR P	Radialis pols	110 / 70	110 / 75
	90 p/min	96 p/min	94 p/min
SPO₂		96%	98%
AH	22 p/min	18 p/min	20 p/min
		4 x VAG	4 x VAG
TEMP		36,8° C	36,5° C
G			
H			
I			KTC 010



KTC 013_HOOFDVERWONDING RE



KTC 015_VERWONDING HALS RE



KTC 014_VERWONDING BOVENKAAK



KTC 016_SCHOTVERWONDING HOOFD

	CLS	AMV	AMA
A	Geen bijgeluiden	Geen bijgeluiden	Geen bijgeluiden
B	Snel en diep	Snel en diep	Snel en diep
C	Radialis pols	Radialis pols	Radialis pols
	>100 week	> 100 week	> 100 week
	Huid klam / bleek	Huid klam / bleek	Huid klam / bleek
D AVPU	A	A	A
EMV			
E			
F RR	Radialis pols	90 / 50	85 / 50
	P	110 p/min	120 p/min
SPO₂		96%	94%
AH	22 p/min	22 p/min	26 p/min
		4 x VAG	4 x VAG
TEMP		36,8° C	36,5° C
G			
H			
I			KTC 015

	CLS	AMV	AMA
A	Snurk	Snurk	Snurk
B	Normaal	Sufficient	Sufficient
C	Radialis pols	Radialis pols	Radialis pols
	>100 goed voelbaar	>100 goed voelbaar	>100 goed voelbaar
D AVPU	P	P	U
EMV			E=2 M=4 V=2
E			
F RR	Radialis pols	130 / 95	85 / 50
	P	110 p/min	115 p/min
SPO₂		96%	92%
AH	22 p/min	24 p/min	10 p/min
		4 x VAG	4 x VAG
TEMP		36,8° C	36,5° C
G			
H			
I			KTC013

	CLS	AMV	AMA
A	Geen bijgeluiden	Geen bijgeluiden	Geen bijgeluiden
B	Apneu	Apneu	Apneu
C	Carotis	Carotis	Carotis
	niet voelbaar	niet voelbaar	niet voelbaar
D AVPU	U	U	U
EMV		E=1 M=1 V=1	E=1 M=1 V=1
E			
F RR	Carotis	Carotis	Carotis
P	0 p/min	0 p/min	0 p/min
SPO₂		niet meetbaar	niet meetbaar
AH	0 p/min	0 p/min	0 p/min
TEMP		36,8° C	36,5° C
G			
H			
I			KTC 016

	CLS	AMV	AMA
A	Rochel	Rochel	Rochel
B	Snel en diep	Snel en diep	Snel en diep
C	Radialis pols	Radialis pols	Radialis pols
	<100 goed voelbaar	<100 goed voelbaar	<100 goed voelbaar
D AVPU	V	P	U
EMV			E=2 M=5 V=1
E			
F RR	Radialis pols	125 / 90	120 / 90
	P	90 p/min	100 p/min
SPO₂		96%	98%
AH	18 p/min	18 p/min	16 p/min
		4 x VAG	4 x VAG
TEMP		36,8° C	36,5° C
G			
H			
I			KTC 014



KTC 017VERSTUIKTE ENKEL RE



KTC 019_ONTSTEKING PINK



KTC 018_POLSFRACUUR LI



KTC 020_GESCHEURDE WENKBRAUW

	CLS	AMV	AMA
A	Geen bijgeluiden	Geen bijgeluiden	Geen bijgeluiden
B	Normaal	Sufficient	Snel en diep
C	Radialis pols	Radialis pols	Radialis pols
	<100 goed voelbaar	<100 goed voelbaar	<100 goed voelbaar
D AVPU	A	A	A
EMV			
E			
F RR	Radialis pols	130 / 95	125 / 90
	P	90 p/min	90 p/min
SPO₂		96%	98%
AH	16 p/min	18 p/min	16 p/min
		4 x VAG	4 x VAG
TEMP		36,8° C	36,5° C
G			
H			
I			KTC 019

	CLS	AMV	AMA
A	Geen bijgeluiden	Geen bijgeluiden	Geen bijgeluiden
B	Normaal	Sufficient	Snel en diep
C	Radialis pols	Radialis pols	Radialis pols
	<100 goed voelbaar	<100 goed voelbaar	<100 goed voelbaar
D AVPU	A	A	A
EMV			
E			
F RR	Radialis pols	130 / 95	125 / 90
	P	90 p/min	90 p/min
SPO₂		96%	98%
AH	16 p/min	18 p/min	16 p/min
		4 x VAG	4 x VAG
TEMP		36,8° C	36,5° C
G			
H			
I			KTC 017

	CLS	AMV	AMA
A	Geen bijgeluiden	Geen bijgeluiden	Geen bijgeluiden
B	Normaal	Sufficient	Snel en diep
C	Radialis pols	Radialis pols	Radialis pols
	<100 goed voelbaar	<100 goed voelbaar	<100 goed voelbaar
D AVPU	A	A	A
EMV			
E			
F RR	Radialis pols	130 / 95	125 / 90
	P	90 p/min	90 p/min
SPO₂		96%	98%
AH	16 p/min	18 p/min	16 p/min
		4 x VAG	4 x VAG
TEMP		36,8° C	36,5° C
G			
H			
I			KTC 020

	CLS	AMV	AMA
A	Geen bijgeluiden	Geen bijgeluiden	Geen bijgeluiden
B	Normaal	Sufficient	Snel en diep
C	Radialis pols	Radialis pols	Radialis pols
	<100 goed voelbaar	<100 goed voelbaar	<100 goed voelbaar
D AVPU	A	A	A
EMV			
E			
F RR	Radialis pols	130 / 95	125 / 90
	P	90 p/min	90 p/min
SPO₂		96%	98%
AH	16 p/min	18 p/min	16 p/min
		4 x VAG	4 x VAG
TEMP		36,8° C	36,5° C
G			
H			
I			KTC 018



KTC 021_VINGERTOP RE



KTC 023_GRANAATVERWONDING RUG/BOVENBEEN RE



KTC 022_BRANDWOND BOVENBEEN



KTC 024_GRANAATVERWONDING HALS

	CLS	AMV	AMA
A	Geen bijgeluiden	Geen bijgeluiden	Geen bijgeluiden
B	Normaal	Sufficient	Snel en diep
C	Radialis pols	Radialis pols	Radialis pols
	<100 goed voelbaar	<100 goed voelbaar	<100 goed voelbaar
D AVPU	A	A	A
EMV			
E			
F RR	Radialis pols	130 / 95	125 / 90
	P	90 p/min	95 p/min
SPO₂		96%	98%
AH	16 p/min	18 p/min	16 p/min
		4 x VAG	4 x VAG
TEMP		36,8° C	36,5° C
G			
H			
I			KTC 023

	CLS	AMV	AMA
A	Geen bijgeluiden	Geen bijgeluiden	Geen bijgeluiden
B	Normaal	Sufficient	Snel en diep
C	Radialis pols	Radialis pols	Radialis pols
	<100 goed voelbaar	<100 goed voelbaar	<100 goed voelbaar
D AVPU	A	A	A
EMV			
E			
F RR	Radialis pols	130 / 95	125 / 90
	P	90 p/min	95 p/min
SPO₂		96%	98%
AH	16 p/min	18 p/min	16 p/min
		4 x VAG	4 x VAG
TEMP		36,8° C	36,5° C
G			
H			
I			KTC 021

	CLS	AMV	AMA
A	Geen bijgeluiden	Geen bijgeluiden	Geen bijgeluiden
B	Normaal	Sufficient	Snel en diep
C	Radialis pols	Radialis pols	Radialis pols
	<100 goed voelbaar	<100 goed voelbaar	<100 goed voelbaar
D AVPU	A	A	A
EMV			
E			
F RR	Radialis pols	130 / 95	125 / 90
	P	90 p/min	95 p/min
SPO₂		96%	98%
AH	16 p/min	18 p/min	16 p/min
		4 x VAG	4 x VAG
TEMP		36,8° C	36,5° C
G			
H			
I			KTC 024

	CLS	AMV	AMA
A	Geen bijgeluiden	Geen bijgeluiden	Geen bijgeluiden
B	Snel en oppervlakkig	Tachy pneu	Tachy pneu
C	Radialis pols	Radialis pols	Radialis pols
	<100 goed voelbaar	<100 goed voelbaar	<100 goed voelbaar
D AVPU	V	V	V
EMV			
E			
F RR	Radialis pols	120 / 80	115 / 90
	P	90 p/min	96 p/min
SPO₂		92	90%
AH	32 p/min	34 p/min	36 p/min
		rechts geen VAG	rechts geen VAG
TEMP		36,8° C	36,5° C
G			
H			
I			KTC 022



KTC 025_GRANAATVERWONDING BOVENBEEN RE



KTC 027_AMPUTATIE HAND LI



KTC 026_GRANAATVERWONDING RUG



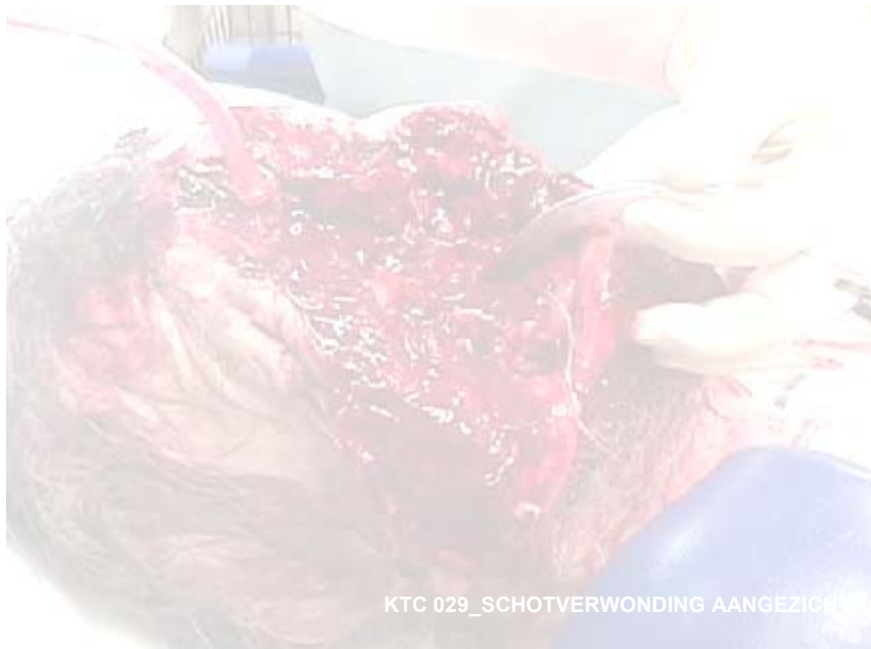
KTC 028_AMPUTATIE HAND LI

	CLS	AMV	AMA
A	Geen bijgeluiden	Geen bijgeluiden	Geen bijgeluiden
B	Normaal	Sufficient	Snel en diep
C	Radialis pols	Radialis pols	Radialis pols
	<100 goed voelbaar	<100 goed voelbaar	<100 goed voelbaar
D AVPU	A	A	A
EMV			
E			
F RR	Radialis pols	130 / 95	125 / 90
P	90 p/min	95 p/min	90 p/min
SPO₂		96%	98%
AH	16 p/min	18 p/min	16 p/min
		4 x VAG	4 x VAG
TEMP		36,8°C	36,5°C
G			
H			
I			KTC 027

	CLS	AMV	AMA
A	Geen bijgeluiden	Geen bijgeluiden	Geen bijgeluiden
B	Normaal	Sufficient	Snel en diep
C	Radialis pols	Radialis pols	Radialis pols
	<100 goed voelbaar	<100 goed voelbaar	<100 goed voelbaar
D AVPU	A	A	A
EMV			
E			
F RR	Radialis pols	130 / 95	125 / 90
P	90 p/min	95 p/min	90 p/min
SPO₂		96%	98%
AH	16 p/min	18 p/min	16 p/min
		4 x VAG	4 x VAG
TEMP		36,8°C	36,5°C
G			
H			
I			KTC 025

	CLS	AMV	AMA
A	Geen bijgeluiden	Geen bijgeluiden	Geen bijgeluiden
B	Normaal	Sufficient	Snel en diep
C	Radialis pols	Radialis pols	Radialis pols
	<100 goed voelbaar	<100 goed voelbaar	<100 goed voelbaar
D AVPU	A	A	A
EMV			
E			
F RR	Radialis pols	130 / 95	125 / 90
P	90 p/min	95 p/min	90 p/min
SPO₂		96%	98%
AH	16 p/min	18 p/min	16 p/min
		4 x VAG	4 x VAG
TEMP		36,8°C	36,5°C
G			
H			
I			KTC 028

	CLS	AMV	AMA
A	Geen bijgeluiden	Geen bijgeluiden	Geen bijgeluiden
B	Snel en diep	Snel en diep	Snel en diep
C	Radialis pols	Radialis pols	Radialis pols
	<100 goed voelbaar	<100 goed voelbaar	<100 goed voelbaar
D AVPU	A	A	A
EMV			
E			
F RR	Radialis pols	120 / 80	120 / 80
P	100 p/min	100 p/min	100 p/min
SPO₂		96%	96%
AH	22 p/min	22 p/min	22 p/min
		4 x VAG	4 x VAG
TEMP		36,8°C	36,5°C
G			
H			
I			KTC 026



KTC 029_SCHOTVERWONDING AANGEZICHT



KTC 031_ZELFMOORD



KTC 030_VERWONDING BIL/BOVENBEEN LI



KTC 032_VERWONDING BIL/BOVENBEEN LI

	CLS	AMV	AMA
A	Geen bijgeluiden	Geen bijgeluiden	Geen bijgeluiden
B	Niet waarneembaar	Niet waarneembaar	Niet waarneembaar
C	Carotis niet voelbaar	Carotis niet voelbaar	Carotis niet voelbaar
D AVPU	U	U	U
EMV		E=1 M=1 V=1	E=1 M=1 V=1
E			
F RR	Carotis	niet meetbaar	niet meetbaar
P	0 p/min	0 p/min	0 p/min
SPO ₂		niet meetbaar	niet meetbaar
AH	0 p/min	0 p/min	0 p/min
TEMP		36,8° C	36,4° C
G			
H			
I			KTC 031

	CLS	AMV	AMA
A	Rochel	Rochel	Rochel
B	Snel en diep	Snel en diep	Snel en diep
C	Femoralis >100 week Huid klam / bleek	Femoralis > 100 week Huid klam / bleek	Radialis pols > 100 week Huid klam / bleek
D AVPU	P	P	U
EMV			E=2 M=5 V=1
E			
F RR	femoralis	85 / 50	80 / 45
P	120 p/min	120 p/min	140 p/min
SPO ₂		96%	94%
AH	22 p/min	22 p/min 4 x VAG	26 p/min 4 x VAG
TEMP		36,8° C	36,5° C
G			
H			
I			KTC 029

	CLS	AMV	AMA
A	Geen bijgeluiden	Geen bijgeluiden	Geen bijgeluiden
B	Snel / oppervlakkig	Tachypneu	Tachypneu
C	Radialis pols >100 week Huid klam / bleek	Radialis pols >100 week Huid klam / bleek	Radialis pols >100 week Huid klam / bleek
D AVPU	P	P	P
EMV			
E			
F RR	Femoralis	85 / 55	80 / 55
P	130 p/min	135 p/min	140 p/min
SPO ₂		94%	90%
AH	30 p/min	32 p/mion re geen ademgeruis	35 p/min re geen ademgeruis
TEMP		36,8° C	36,5° C
G			
H			
I			KTC 032

	CLS	AMV	AMA
A	Geen bijgeluiden	Geen bijgeluiden	Geen bijgeluiden
B	Snel en diep	Snel en diep	Snel en diep
C	Radialis pols >100 week Huid klam / bleek	Radialis pols > 100 week Huid klam / bleek	Radialis pols > 100 week Huid klam / bleek
D AVPU	V	P	P
EMV			
E			
F RR	Radialis pols	90 / 50	75 / 45
P	110 p/min	120 p/min	140 p/min
SPO ₂		96%	94%
AH	22 p/min	22 p/min 4 x VAG	28 p/min 4 x VAG
TEMP		36,8° C	36,5° C
G			
H			
I			KTC 030



KTC 033_VERWONDING OOR RE



KTC 035_VERWONDING ONDERKAAK



KTC 034_SCHOTWOND KAAK RE



KTC 036_VERWONDING NEUS

	CLS	AMV	AMA
A	Rochel	Rochel	Rochel
B	Normaal	Sufficient	Sufficient
C	Radialis pols	Radialis pols	Radialis pols
	<100 goed voelbaar	<100 goed voelbaar	<100 goed voelbaar
D AVPU	A	A	A
EMV			
E			
F RR	Radialis pols	135 / 110	120 / 90
	P	100 p/min	95 p/min
SPO₂		96%	94%
AH	22 p/min	22 p/min	20 p/min
		4 x VAG	4 x VAG
TEMP		36,8° C	36,5° C
G			
H			
I			KTC 035

	CLS	AMV	AMA
A	Geen bijgeluiden	Geen bijgeluiden	Geen bijgeluiden
B	Normaal	Sufficient	Sufficient
C	Radialis pols	Radialis pols	Radialis pols
	<100 goed voelbaar	<100 goed voelbaar	<100 goed voelbaar
D AVPU	A	A	A
EMV			
E			
F RR	Radialis pols	130 / 95	125 / 90
	P	90 p/min	85 p/min
SPO₂		98%	98%
AH	16 p/min	16 p/min	16 p/min
		4 x VAG	4 x VAG
TEMP		36,8° C	36,5° C
G			
H			
I			KTC 033

	CLS	AMV	AMA
A	Snurk	Snurk	Snurk
B	Normaal	Brady pneu	Brady pneu
C	Radialis pols	Radialis pols	Radialis pols
	<100 goed voelbaar	<100 goed voelbaar	<100 goed week
D AVPU	U	U	U
EMV		E=2 M=4 V=2	E=2 M=4 V=2
E			
F RR	Radialis pols	90 / 50	70 / 40
	P	110 p/min	70 p/min
SPO₂		94%	85%
AH	22 p/min	10 p/min	6 p/min
		4 x VAG	4 x VAG
TEMP		36,8° C	36,5° C
G			
H			
I			KTC 036

	CLS	AMV	AMA
A	Geen bijgeluiden	Geen bijgeluiden	Geen bijgeluiden
B	Normaal	Sufficient	Sufficient
C	Radialis pols	Radialis pols	Radialis pols
	<100 goed voelbaar	<100 goed voelbaar	<100 goed voelbaar
D AVPU	A	A	A
EMV			
E			
F RR	Radialis pols	130 / 95	125 / 90
	P	90 p/min	85 p/min
SPO₂		98%	98%
AH	16 p/min	16 p/min	16 p/min
		4 x VAG	4 x VAG
TEMP		36,8° C	36,5° C
G			
H			
I			KTC 034



KTC 037_BRANDWONDEN AANGEZICHT



KTC 039_SCHOTWOND BOVENKAAK LI



KTC 038_SNIJWOND HALS



C 040_SCHOTWOND HOOFD

	CLS	AMV	AMA
A	Snurk	Snurk	Snurk
B	Normaal	Sufficient	Sufficient
C	Radialis pols	Radialis pols	Radialis pols
	<100 goed voelbaar	<100 goed voelbaar	<100 goed voelbaar
D AVPU	U	U	U
EMV		E=2 M=4 V=2	E=2 M=4 V=2
E			
F RR	Radialis pols	90 / 50	85 / 50
	P	90 p/min	80 p/min
SPO₂		96%	94%
AH	12 p/min	20 p/min	18 p/min
		4 x VAG	4 x VAG
TEMP		36,8° C	36,5° C
G			
H			
I			KTC 039

	CLS	AMV	AMA
A	Rochel	Rochel	Rochel
B	Normaal	Sufficient	Sufficient
C	Radialis pols	Radialis pols	Radialis pols
	<100 goed voelbaar	<100 goed voelbaar	<100 goed voelbaar
	Huid klam / bleek	Huid klam / bleek	Huid klam / bleek
D AVPU	U	U	U
EMV		E=2 M=4 V=2	E=2 M=4 V=2
E			
F RR	Radialis pols	90 / 50	85 / 50
	P	85 p/min	80 p/min
SPO₂		96%	96%
AH	22 p/min	22 p/min	20 p/min
		4 x VAG	4 x VAG
TEMP		36,8° C	36,5° C
G			
H			
I			KTC 037

	CLS	AMV	AMA
A	Geen bijgeluiden	Geen bijgeluiden	Geen bijgeluiden
B	Snel en diep	Snel en diep	Snel en diep
C	Radialis pols	Radialis pols	Radialis pols
	<100 goed voelbaar	<100 goed voelbaar	<100 goed voelbaar
D AVPU	U	U	U
EMV		E=2 M=4 V=2	E=2 M=4 V=2
E			
F RR	Radialis pols	90 / 50	85 / 50
	P	100 p/min	95 p/min
SPO₂		96%	94%
AH	14 p/min	15 p/min	14 p/min
		4 x VAG	4 x VAG
TEMP		36,8° C	36,5° C
G			
H			
I			KTC 040

	CLS	AMV	AMA
A	Rochel	Rochel	Rochel
B	Snel en diep	Snel en diep	Snel en diep
C	Radialis pols	Radialis pols	Radialis pols
	>100 week	> 100 week	> 100 week
	Huid klam / bleek	Huid klam / bleek	Huid klam / bleek
D AVPU	V	P	P
EMV			
E			
F RR	Radialis pols	90 / 50	85 / 50
	P	110 p/min	120 p/min
SPO₂		96%	94%
AH	22 p/min	22 p/min	26 p/min
		4 x VAG	4 x VAG
TEMP		36,8° C	36,5° C
G			
H			
I			KTC 038



KTC 041_VERWONDING OOR RE



KTC 042_SCHOTWOND LI HEUP



KTC 044_SCHOTWOND ONDERKAAK

	CLS	AMV	AMA
A	Geen bijgeluiden	Geen bijgeluiden	Geen bijgeluiden
B	Niet waarneembaar	Apneu	Apneu
C	Carotis	Carotis	Carotis
	Niet voelbaar	Niet voelbaar	Niet voelbaar
D AVPU	U	U	U
EMV		E=1 M=1 V=1	E=1 M=1 V=1
E			
F RR	Carotis	Niet meetbaar	Niet meetbaar
P	0 p/min	0 p/min	0 p/min
SPO ₂		Niet meetbaar	Niet meetbaar
AH	0 p/min	0 p/min	0 p/min
TEMP		36,8° C	36,5° C
G			
H			
I			KTC 043

	CLS	AMV	AMA
A	Snurk	Snurk	Snurk
B	Normaal	Sufficient	Sufficient
C	Radialis pols	Radialis pols	Radialis pols
	<100 goed voelbaar	<100 goed voelbaar	<100 goedvoelbaar
D AVPU	P	P	P
EMV			
E			
F RR	Radialis	120 / 80	110 / 90
P	95 p/min	90 p/min	85 p/min
SPO ₂		96%	96%
AH	14 p/min	14 p/min	14 p/min
		4 x VAG	4 x VAG
TEMP		36,8° C	36,5° C
G			
H			
I			KTC 001

	CLS	AMV	AMA
A	Rochel	Rochel	Rochel
B	Normaal	Sufficient	Sufficient
C	Radialis pols	Radialis pols	Radialis pols
	<100 goed voelbaar	<100 goed voelbaar	<100 goed voelbaar
D AVPU	A	A	A
EMV			
E			
F RR	Radialis pols	140 / 100	130 / 90
P	96 p/min	100 p/min	100 p/min
SPO ₂		96%	96 %
AH	18 p/min	16 p/min	18 p/min
		4 x VAG	4 x VAG
TEMP		36,8° C	36,5° C
G			
H			
I			KTC 044

	CLS	AMV	AMA
A	Geen bijgeluiden	Geen bijgeluiden	Geen bijgeluiden
B	Normaal	Sufficient	Sufficient
C	Radialis pols	Radialis pols	Radialis pols
	>100 week	> 100 week	> 100 week
	Huid klam / bleek	Huid klam / bleek	Huid klam / bleek
D AVPU	V	V	V
EMV			
E			
F RR	Radialis pols	90 / 50	85 / 50
P	110 p/min	120 p/min	140 p/min
SPO ₂		96%	94%
AH	22 p/min	22 p/min	26 p/min
		4 x VAG	4 x VAG
TEMP		36,8° C	36,5° C
G			
H			
I			KTC 042



	CLS	AMV	AMA
A	Geen bijgeluiden	Geen bijgeluiden	Geen bijgeluiden
B	Niet waarneembaar	Niet waarneembaar	Niet waarneembaar
C	Carotis niet voelbaar	Carotis niet voelbaar	Carotis niet voelbaar
D AVPU	U	U	U
EMV		E=1 M=1 V=1	E=1 M=1 V=1
E			
F RR	Carotis	niet meetbaar	niet meetbaar
P	0 p/min	0 p/min	0 p/min
SPO ₂		niet meetbaar	niet meetbaar
AH	0 p/min	0 p/min	0 p/min
TEMP		36,8° C	36,4° C
G			
H			
I			KTC 047

	CLS	AMV	AMA
A	Rochel	Rochel	Rochel
B	Normaal	Sufficient	Sufficient
C	Radialis <100 goed voelbaar	Radialis <100 goed voelbaar	Radialis <goed voelbaar
D AVPU	A	A	A
EMV			
E			
F RR	Radialis	Radialis	Radialis
P	90 p/min	90 p/min	95 p/min
SPO ₂			
AH	16 p/min	16 p/min	18 p/min
TEMP		36,8° C	36,4° C
G			
H			
I			KTC 045

	CLS	AMV	AMA
A	Rochel	Rochel	Rochel
B	Snel en diep	Snel en diep	Snel en diep
C	Radialis pols <100 goed voelbaar	Radialis pols <100 goed voelbaar	Radialis pols <100 goed voelbaar
D AVPU	U	U	U
EMV		E=2 M=5 V=4	E=2 M=5 V=4
E			
F RR	Radialis pols	130 / 100	90 / 60
P	110 p/min	110 p/min	55 p/min
SPO ₂		94%	90%
AH	18 p/min	20 p/min 4 x VAG	10 p/min 4 x VAG
TEMP		36,8° C	36,5° C
G			
H			
I			KTC 048

	CLS	AMV	AMA
A	Geen bijgeluiden	Geen bijgeluiden	Geen bijgeluiden
B	Niet waarneembaar	Niet waarneembaar	Niet waarneembaar
C	Carotis niet voelbaar	Carotis niet voelbaar	Carotis niet voelbaar
D AVPU	U	U	U
EMV		E=1 M=1 V=1	E=1 M=1 V=1
E			
F RR	Carotis	niet meetbaar	niet meetbaar
P	0 p/min	0 p/min	0 p/min
SPO ₂		niet meetbaar	niet meetbaar
AH	0 p/min	0 p/min	0 p/min
TEMP		36,8° C	36,4° C
G			
H			
I			KTC 046



KTC 049_MIJNVERWONDING VOET RE



KTC 051BRANWONDEN RUG/BILLEN



KTC 050_MIJNVERWONDING VOET RE



KTC 052_VERWONDING HAND RE

	CLS	AMV	AMA
A	Geen bijgeluiden	Geen bijgeluiden	Geen bijgeluiden
B	Snel en diep	Snel en diep	Snel en diep
C	Radialis pols	Radialis pols	Radialis pols
	>100 week	> 100 week	> 100 week
	Huid klam / bleek	Huid klam / bleek	Huid klam / bleek
D AVPU	A	A	A
EMV			
E			
F RR	Radialis pols	90 / 50	85 / 50
	P	110 p/min	120 p/min
SPO₂		96%	94%
AH	22 p/min	22 p/min	26 p/min
		4 x VAG	4 x VAG
TEMP		36,8° C	36,5° C
G			
H			
I			KTC 051

	CLS	AMV	AMA
A	Geen bijgeluiden	Geen bijgeluiden	Geen bijgeluiden
B	Normaal	Sufficient	Sufficient
C	Radialis pols	Radialis pols	Radialis pols
	<100 goed voelbaar	<100 goed voelbaar	<100 goed voelbaar
D AVPU	A	A	A
EMV			
E			
F RR	Radialis	135 / 100	120 / 90
	P	95 p/min	90 p/min
SPO₂		96%	96%
AH	14 p/min	14 p/min	14 p/min
		4 x VAG	4 x VAG
TEMP		36,8° C	36,5° C
G			
H			
I			KTC 049

	CLS	AMV	AMA
A	Geen bijgeluiden	Geen bijgeluiden	Geen bijgeluiden
B	Normaal	Sufficient	Sufficient
C	Radialis pols	Radialis pols	Radialis pols
	<100 goed voelbaar	<100 goed voelbaar	<100 goed voelbaar
D AVPU	A	A	A
EMV			
E			
F RR	Radialis	135 / 100	120 / 90
	P	95 p/min	90 p/min
SPO₂		96%	96%
AH	14 p/min	14 p/min	14 p/min
		4 x VAG	4 x VAG
TEMP		36,8° C	36,5° C
G			
H			
I			KTC 052

	CLS	AMV	AMA
A	Geen bijgeluiden	Geen bijgeluiden	Geen bijgeluiden
B	Snel en diep	Snel en diep	Snel en diep
C	Radialis pols	Radialis pols	Radialis pols
	>100 week	> 100 week	> 100 week
	Huid klam / bleek	Huid klam / bleek	Huid klam / bleek
D AVPU	A	A	A
EMV			
E			
F RR	Radialis pols	90 / 50	85 / 50
	P	110 p/min	120 p/min
SPO₂		96%	94%
AH	22 p/min	22 p/min	26 p/min
		4 x VAG	4 x VAG
TEMP		36,8° C	36,5° C
G			
H			
I			KTC 050



KTC 053_GRANAATVERWONDING ONDERLICHAAM



KTC 055_SCHAAFWOND KNIE RE



KTC 054_VERWONDING HAND RE



KTC 056_VERWONDING MIDDELVINGER RE

	CLS	AMV	AMA
A	Geen bijgeluiden	Geen bijgeluiden	Geen bijgeluiden
B	Snel / oppevlakkig	Tachypneu	Tachypneu
C	Radialis pols	Radialis pols	Radialis pols
	>100 week	> 100 week	> 100 week
	Huid klam / bleek	Huid klam / bleek	Huid klam / bleek
D AVPU	V	V	V
EMV			
E			
F RR	Femoralis	90 / 50	85 / 50
P	110 p/min	120 p/min	130 p/min
SPO₂		92%	90%
AH	32 p/min	34 p/min	36 p/min
		re geen ademgeruis	re geen ademgeruis
TEMP		36,8° C	36,5° C
G			
H			
I			KTC 055

	CLS	AMV	AMA
A	Geen bijgeluiden	Geen bijgeluiden	Geen bijgeluiden
B	Snel / oppevlakkig	Tachypneu	Tachypneu
C	Radialis pols	Radialis pols	Radialis pols
	>100 week	> 100 week	> 100 week
	Huid klam / bleek	Huid klam / bleek	Huid klam / bleek
D AVPU	V	V	V
EMV			
E			
F RR	Femoralis	90 / 50	85 / 50
P	110 p/min	120 p/min	130 p/min
SPO₂		92%	90%
AH	32 p/min	34 p/min	36 p/min
		re geen ademgeruis	re geen ademgeruis
TEMP		36,8° C	36,5° C
G			
H			
I			KTC053

	CLS	AMV	AMA
A	Geen bijgeluiden	Geen bijgeluiden	Geen bijgeluiden
B	Normaal	Sufficient	Sufficient
C	Radialis pols	Radialis pols	Radialis pols
	<100 goed voelbaar	<100 goed voelbaar	<100 goed voelbaar
D AVPU	A	A	A
EMV			
E			
F RR	Radialis pols	125 / 80	125 / 80
P	90 p/min	95 p/min	100 p/min
SPO₂		98%	98%
AH	12p/min	12 p/min	12 p/min
		4 x VAG	4 x VAG
TEMP		36,8° C	36,5° C
G			
H			
I			KTC 056

	CLS	AMV	AMA
A	Geen bijgeluiden	Geen bijgeluiden	Geen bijgeluiden
B	Normaal	Sufficient	Sufficient
C	Radialis pols	Radialis pols	Radialis pols
	<100 goed voelbaar	<100 goed voelbaar	<100 goed voelbaar
D AVPU	A	A	A
EMV			
E			
F RR	Radialis pols	130 / 90	125 / 80
P	90 p/min	95 p/min	100 p/min
SPO₂		98%	98%
AH	12p/min	12 p/min	14 p/min
		4 x VAG	4 x VAG
TEMP		36,8° C	36,5° C
G			
H			
I			KTC 054



KTC 057_BRANWOND BOVENBEEN RE



KTC 059_SCHOTWOND AANGEZICHT



KTC 058_SIJWOND SCHEENBEEN



KTC 060_BRANDWOND HAND/ONDERARM RE

	CLS	AMV	AMA
A	Rochel	Rochel	Rochel
B	Snel en diep	Snel en diep	Snel en diep
C	Radialis pols	Radialis pols	Radialis pols
	>100 week	> 100 week	> 100 week
	Huid klam / bleek	Huid klam / bleek	Huid klam / bleek
D AVPU	U	U	U
EMV		E=2 M=4 V=2	E=2 M=4 V=2
E			
F RR	Femoralis	90 / 50	85 / 50
P	110 p/min	120 p/min	130 p/min
SPO ₂		96%	94%
AH	22 p/min	22 p/min	26 p/min
		4 x VAG	4 x VAG
TEMP		36,8° C	36,5° C
G			
H			
I			KTC 059

	CLS	AMV	AMA
A	Geen bijgeluiden	Geen bijgeluiden	Geen bijgeluiden
B	Snel / oppervlakkig	Tachypneu	Tachypneu
C	Radialis pols	Radialis pols	Radialis pols
	>100 week	> 100 week	> 100 week
	Huid klam / bleek	Huid klam / bleek	Huid klam / bleek
D AVPU	V	V	V
EMV			
E			
F RR	femoralis	85 / 50	80 / 45
P	120 p/min	120 p/min	140 p/min
SPO ₂		96%	94%
AH	36 p/min	24 p/min	36 p/min
		re geen ademgeruis	re geen ademgeruis
TEMP		36,8° C	36,5° C
G			
H			
I			KTC 057

	CLS	AMV	AMA
A	Geen bijgeluiden	Geen bijgeluiden	Geen bijgeluiden
B	Snel en diep	Snel en diep	Snel en diep
C	Radialis pols	Radialis pols	Radialis pols
	>100 week	>100 week	>100 week
D AVPU	V	V	V
EMV			
E			
F RR	Radialis pols	140 / 100	150 / 120
P	130 p/min	120 p/min	125 p/min
SPO ₂		96%	96 %
AH	18 p/min	16 p/min	18 p/min
		4 x VAG	4 x VAG
TEMP		36,8° C	36,5° C
G			
H			
I			KTC 060

	CLS	AMV	AMA
A	Geen bijgeluiden	Geen bijgeluiden	Geen bijgeluiden
B	Snel en diep	Snel en diep	Snel en diep
C	Radialis pols	Radialis pols	Radialis pols
	>100 week	> 100 week	> 100 week
	Huid klam / bleek	Huid klam / bleek	Huid klam / bleek
D AVPU	V	V	V
EMV			
E			
F RR	Radialis pols	90 / 50	85 / 50
P	110 p/min	120 p/min	140 p/min
SPO ₂		96%	94%
AH	22 p/min	22 p/min	26 p/min
		4 x VAG	4 x VAG
TEMP		36,8° C	36,5° C
G			
H			
I			KTC 058



KTC 061_ AMPUTATIE HOOFD



KTC 063_ SCHOTWOND BIL RE



KTC 062_ SCHOTWOND NEUS



KTC 064_ WOND BOVENBEEN LI

	CLS	AMV	AMA
A	Geen bijgeluiden	Geen bijgeluiden	Geen bijgeluiden
B	Normaal	Sufficient	Sufficient
C	Radialis pols	Radialis pols	Radialis pols
	<100 goed voelbaar	<100 goed voelbaar	<100 goed voelbaar
D AVPU	A	A	A
EMV			
E			
F RR	Radialis pols	120 / 80	120 / 80
	P	80 p/min	90 p/min
SPO₂		98%	98%
AH	12 p/min	12 p/min	12 p/min
		4 x VAG	4 x VAG
TEMP		36,8° C	36,5° C
G			
H			
I			KTC 063

	CLS	AMV	AMA
A	Geen bijgeluiden	Geen bijgeluiden	Geen bijgeluiden
B	niet waarneembaar	niet waarneembaar	niet waarneembaar
C	Carotis	Carotis	Carotis
	niet voelbaar	niet voelbaar	niet voelbaar
D AVPU	U	U	U
EMV		E=1 M=1 V=1	E=1 M=1 V=1
E			
F RR	Carotis	niet meetbaar	niet meetbaar
P	0 p/min	0 p/min	0 p/min
SPO₂		niet meetbaar	niet meetbaar
AH	0 p/min	0 p/min	0 p/min
TEMP			
G			
H			
I			KTC 061

	CLS	AMV	AMA
A	Geen bijgeluiden	Geen bijgeluiden	Geen bijgeluiden
B	Normaal	Sufficient	Sufficient
C	Radialis pols	Radialis pols	Radialis pols
	<100 goed voelbaar	<100 goed voelbaar	<100 goed voelbaar
D AVPU	A	A	A
EMV			
E			
F RR	Radialis pols	120 / 80	120 / 80
	P	80 p/min	90 p/min
SPO₂		98%	98%
AH	12 p/min	12 p/min	12 p/min
		4 x VAG	4 x VAG
TEMP		36,8° C	36,5° C
G			
H			
I			KTC 064

	CLS	AMV	AMA
A	Rochel	Rochel	Rochel
B	Snel en diep	Snel en diep	Snel en diep
C	Radialis pols	Radialis pols	Radialis pols
	>100 week	> 100 week	> 100 week
	Huid klam / bleek	Huid klam / bleek	Huid klam / bleek
D AVPU	V	V	V
EMV			
E			
F RR	Radialis pols	90 / 50	85 / 50
	P	110 p/min	120 p/min
SPO₂		96%	94%
AH	22 p/min	22 p/min	26 p/min
		4 x VAG	4 x VAG
TEMP		36,8° C	36,5° C
G			
H			
I			KTC 062



KTC 065_WOND OOG LI



KTC 067_WOND KNIE LI



KTC 066_WOND VOET LI



KTC 068_WOND ENKEL LI

	CLS	AMV	AMA	
A	Geen bijgeluiden	Geen bijgeluiden	Geen bijgeluiden	
B	Snel en diep	Snel en diep	Snel en diep	
C	Radialis pols	Radialis pols	Radialis pols	
	>100 week	> 100 week	> 100 week	
	Huid klam / bleek	Huid klam / bleek	Huid klam / bleek	
D AVPU	V	V	V	
EMV				
E				
F RR	Radialis pols	90 / 50	85 / 50	
	P	110 p/min	120 p/min	
	SPO₂	96%	94%	
	AH	22 p/min	22 p/min	26 p/min
			4 x VAG	4 x VAG
TEMP		36,8° C	36,5° C	
G				
H				
I			KTC 067	

	CLS	AMV	AMA	
A	Geen bijgeluiden	Geen bijgeluiden	Geen bijgeluiden	
B	Brady pneu	Brady pneu	Brady pneu	
C	Radialis pols	Radialis pols	Radialis pols	
	<100 goed voelbaar	<100 goed voelbaar	<100 goed voelbaar	
D AVPU	U	U	U	
EMV		E=2 M=4 V=1	E=2 M=4 V=1	
E				
F RR	Radialis	100 / 60	80 / 45	
	P	60 p/min	50 p/min	
	SPO₂	88%	86%	
	AH	8 p/min	6 p/min	6 p/min
			4 x VAG	4 x VAG
TEMP		36,8° C	36,5° C	
G				
H				
I			KTC 065	

	CLS	AMV	AMA	
A	Geen bijgeluiden	Geen bijgeluiden	Geen bijgeluiden	
B	Snel en diep	Snel en diep	Snel en diep	
C	Radialis pols	Radialis pols	Radialis pols	
	<100 goed voelbaar	<100 goed voelbaar	<100 goed voelbaar	
D AVPU	A	A	A	
EMV				
E				
F RR	Radialis pols	Radialis	Radialis	
	P	96 p/min	100 p/min	
	SPO₂	96%	96 %	
	AH	18 p/min	16 p/min	18 p/min
			4 x VAG	4 x VAG
TEMP		36,8° C	36,5° C	
G				
H				
I			KTC 068	

	CLS	AMV	AMA	
A	Geen bijgeluiden	Geen bijgeluiden	Geen bijgeluiden	
B	Snel en diep	Snel en diep	Snel en diep	
C	Radialis pols	Radialis pols	Radialis pols	
	>100 week	> 100 week	> 100 week	
	Huid klam / bleek	Huid klam / bleek	Huid klam / bleek	
D AVPU	V	P	U	
EMV			E=2 M=5 V=2	
E				
F RR	Radialis pols	80 / 40	70 / 50	
	P	110 p/min	120 p/min	
	SPO₂	96%	94%	
	AH	22 p/min	22 p/min	26 p/min
			4 x VAG	4 x VAG
TEMP		36,8° C	36,5° C	
G				
H				
I			KTC 066	