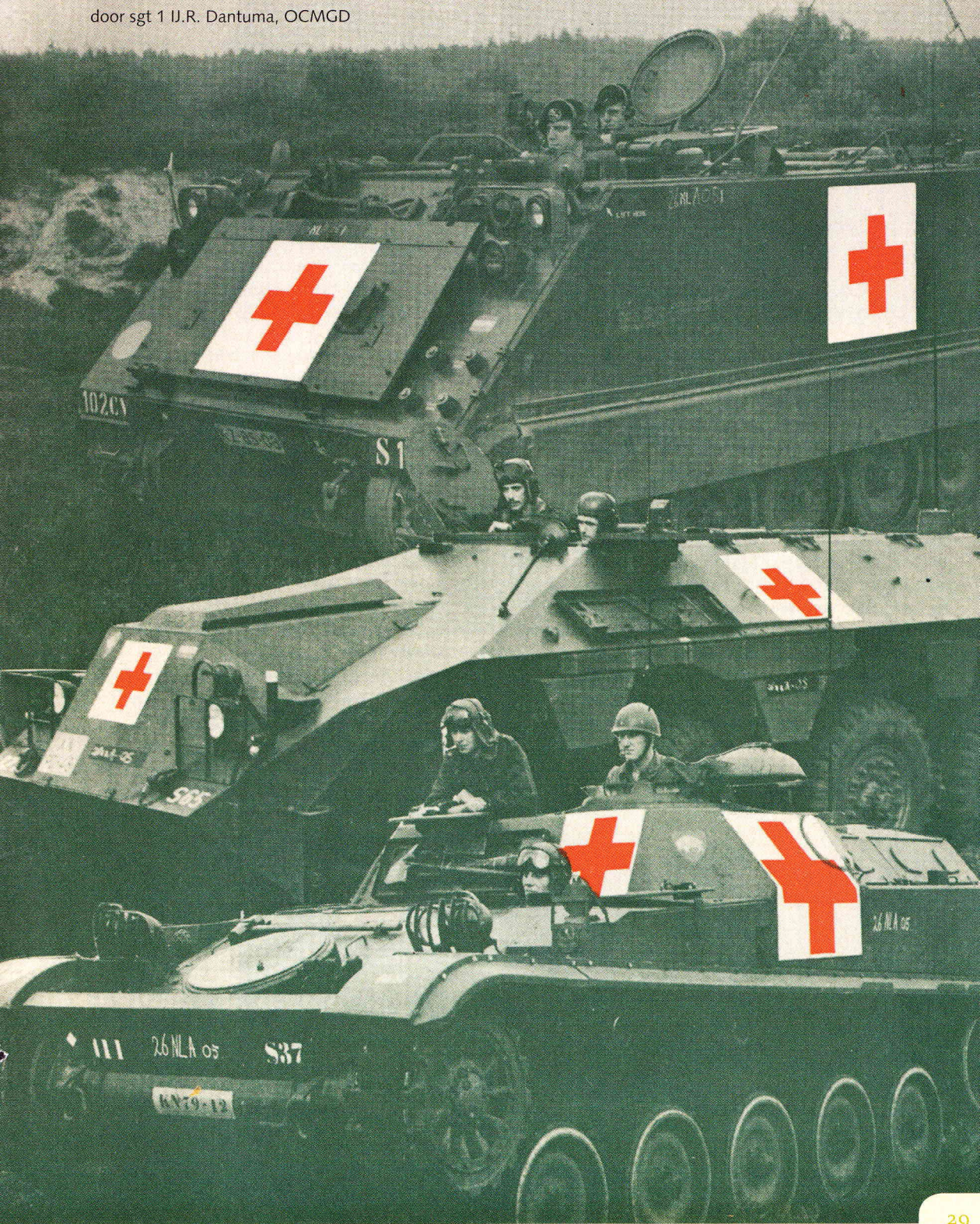
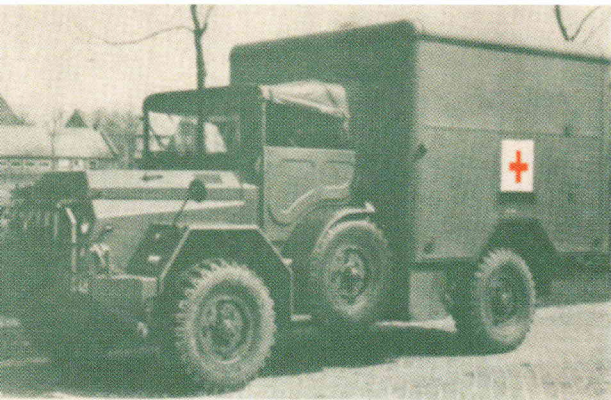


GEWONDENTRANSPORT IN OORLOGSTIJD

door sgt 1 J.R. Dantuma, OCMGD

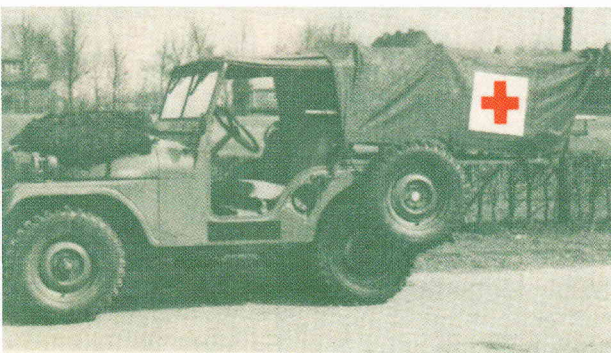




Ziekenauto 1 ton

Afgezien van de vervoersmogelijkheden bij de gevechtseenheden zijn er bij de Koninklijke Landmacht verschillende typen transportmiddelen ingericht voor zieken- en gewondenvervoer. Het is voor ons van belang om te weten welke transportmogelijkheden er momenteel bestaan, teneinde een zo goed mogelijke sortering en een zo snel mogelijke afvoer van zieken en gewonden (patiënten) te waarborgen.

De aard van de verwonding van de patiënt kan mede bepalend zijn voor de inzet van bepaalde transportmiddelen. Met andere woorden een patiënt met een lichte verwonding b.v. een gebroken vinger, zal zeer zeker niet op een draagbaar in een ziekenauto vervoerd worden. Daarentegen zal een patiënt die een schotverwonding in de buikholte kreeg, wel op bovenstaande wijze vervoerd worden. De ernst van deze verwonding noodzaakt tot vervoer in een ziekenauto. Het geneeskundig personeel, ingedeeld bij dit transportmiddel, kan na de eventuele zelfhulp en kameradenhulp, een meer uitgebreide eerste hulp verlenen en weet op welke wijze de patiënt ver-



Jeep gewondentransport

voerd kan worden. Het is niet de bedoeling U een overzicht te geven van de aantallen met daarbij de meer technische gegevens, doch de soorten alleen de revue te laten passeren.

a. Jeep gewondentransport (vau ¹/₄-t gwt)

Het voertuig is ingericht voor vervoer van twee liggende patiënten, waarbij de mogelijkheid bestaat tot toediening van een plasma-infuus (een bloedvervangingsmiddel). De bemanning bestaat uit een gewondenverzorger-chauffeur.

b. Ziekenauto 1 ton (YA-126)

Dit voertuig is uitermate geschikt om patiënten over een langere afstand te vervoeren. Met dit voertuig kunnen maximaal vier liggende of twee liggende en vier zittende, danwel acht zittende patiënten vervoerd worden. Een gewondenverzorger-chauffeur en een gewondenverzorger-hulpchauffeur bemannen deze ziekenauto.

Diverse apparatuur voor behandeling en verzorging van de patiënten is in het voertuig aanwezig.

c. Ziekenautobus

We onderscheiden twee soorten, de autobus bestemd en ingericht voor het vervoer van twaalf liggende patiënten en de autobus waarin veertig zittende patiënten kunnen plaatsnemen.

Het zijn autobussen, welke door het aanbrengen van bepaalde voorzieningen voor deze taken geschikt gemaakt zijn.

In de regel zijn twee chauffeurs en twee gewondenverzorgers als bemanningsleden op deze ziekenautobus ingedeeld.

d. Pantserriepsvoertuig gewondentransport (AMX)

Het is niet te verwonderen, dat de gevechtseenheden uitgerust met gepantserde gevechtsvoertuigen ook de beschikking hebben over gepantserde gewondentransportmiddelen.

Deze gepantserde voertuigen, waarbij de mitrailleur .50 en de bestaande zittingen zijn weggelaten, beschikken over een behoorlijke ruimte.

Deze ruimte biedt plaats aan drie liggende en vijf zittende, of vier liggende en twee zittende patiënten. De bemanning bestaat uit een gewondenverzorger en twee gewondenverzorgers-chauffeur.

e. Pantserwielvoertuig gewondentransport (YP-408)

De indeling van dit voertuig ligt voor de hand, namelijk bij die eenheden die de beschikking hebben over datzelfde type gevechtsvoertuig. Het is speciaal ingericht voor het vervoer van twee liggende en vijf zittende patiënten.

Drie gewondenverzorgers, waaronder twee chauffeurs,



feurs, bemannen het voertuig en zijn belast met de verzorging van de patiënten.

f. Pantsertransporter gewondentransport amfibisch (M 113 A 1)

Dit personeelsvoertuig kan snel als een gewonden-transportmiddel gereed gemaakt worden met behulp van een z.g. 'litterkit' (hulpmiddelen) bij het voertuig aanwezig. Het is in staat maximaal vier liggende en twee zittende patiënten te vervoeren. Indien liggende patiënten niet aanwezig zijn, kunnen met dit transportmiddel tien zittende patiënten vervoerd worden.

De personeelsbezetting bestaat uit een gewonden-verzorger en twee gewondenverzorgers-chauffeur. Indeling is hoofdzakelijk bij verkenningsseenheden, terwijl momenteel ook tankeenheden er gebruik van maken.

g. Hospitaaltrein

Het spreekt vanzelf, dat de inzet van deze treinen mede afhangt van de locatie van geneeskundige eenheden.

het zijn treinen, welke door het uitvoeren van bepaalde voorzieningen, onder meer het aanbrengen van raamwerken voor draagbaren, uitermate geschikt zijn voor het vervoer van patiënten over zeer lange afstand.

Het aantal te vervoeren patiënten per trein bedraagt \pm 230, terwijl 41 man geneeskundig personeel de verzorging van deze patiënten verrichten.

h. Hospitaalschip

Gebruik van dit soort transportmiddel zal niet veel plaatsvinden, doordat de patiënten in verband met hun toestand een sneller vervoer behoeven.

Toch is de mogelijkheid niet uitgesloten dat deze schepen ingezet worden, omdat andere vervoersmogelijkheden op dat moment ontbreken. Het aantal te vervoeren patiënten en de personeelsbezetting zullen afhankelijk van de omstandigheden, nader geregeld worden.

i. Alouette III

Een zeven-persoons straalhelicopter, waarin vijf zittende of twee liggende patiënten vervoerd kunnen worden. De twee-koppige bemanning, waarvan één de verzorger van de patiënten is, bestaat uit KLu personeel.

C-1Lk regelt de inzet tot op alle niveaus. Het grote voordeel van dit toestel is dat het een landings-terrein van slechts 50 x 50 meter kan gebruiken (zonder hoge obstakels).

j. Beaver

Deze vier-persoons éénmotorige hoogdekker kan maximaal vier zittende of twee liggende patiënten vervoeren. Ook dit toestel wordt gevlogen door twee KLu bemanningsleden, waarvan één de verzorging van de patiënten op zich neemt. Dit vliegtuig kan op strips landen.

k. Friendship (F-27)

C-1Lk kan bij de sectie luchtvaart geneeskundige aangelegenheden een verzoek indienen om steun van dit type toestellen.

Het is een twee-motorige hoogdekker, turbo-prop, in luchtmachtuitvoering de z.g. 'Troopship'.

Het heeft vier bemanningsleden en kan maximaal 37 passagiers vervoeren.

Inbouw van 1-24 draagbaren, een drukcabine (3000 m), kruissnelheid 420 km/u en een maximum vliegbereik van 2500 kilometer.

Dit toestel kan op beperkte vliegvelden landen en heeft een volledig blindvlieginstrumentarium.

Alle aanvragen van C-1Lk om verzorgend personeel (vliegerarts, vliegverpleegster) worden door bovengenoemde sectie behandeld.

